

Sveikiname!

Jūs įsigijote brangų ir kokybišką produktą, kuris yra pripažintas daugelio stomatologų visame pasaulyje.

Jetpik – vandens irigatorius su unikalia naujos kartos „Smart-floss“ sistema.

Tai yra išskirtinis prietaisas, neturintis analogų. Juo dėka Jūsų dantenos ir dantys išliks sveiki ir namuose, ir kelionėje.

Dėkojame už Jūsų pasirinkimą ir linkime sveikos šypsenos daugelį metų!

Jetpik

Modelis JP-50/200

Power Floss System

Naudojimo instrukcija

1. Saugos nurodymai
2. Produkto aprašymas
3. Naudojimo pradžia
4. **Jetpik** priežiūra
5. Gedimų šalinimas
6. Techniniai duomenys
7. Atribota garantija

1. Saugos nurodymai

Prieš naudodami prietaisą būtinai perskaitykite naudojimo instrukciją

Įspėjimai

- Nepanardinkite įkroviklį į vandenį ar kitus skysčius, nenaudokite įkroviklio maudydamiesi vonioje.
 - Nenaudokite prietaiso, jeigu jis yra įkritęs į vandenį ar kitus skysčius ir (arba) neveikia prideramai.
 - Statykite ir laikykite prietaisą saugioje vietoje, kad jis negalėtų netyčia įkristi į kriauklę ar vonią.
 - Reguliariai patikrinkite įkroviklio korpusą ir maitinimo laidą. Esant pažeidimui, pakeiskite juos.
 - Nejunkite prietaiso, jeigu vietinė maitinimo įtampa neatitinka įtampos, kurios dydis nurodytas ant prietaiso arba jo įkroviklio.
 - Įtampik elektros maitinimo adapteris yra skirtas 100-240 voltų kintamosios elektros srovės darbui.
 - Įtampik prietaiso įkroviklis yra skirtas sujungimui su standartiniu USB-portu 4,75-5,25 voltų pastoviosios elektros srovės įtampos.
- Prašome neprijungti įkroviklio prie kitokio elektros maitinimo šaltinio. Tai gali sugadinti prietaisą.

- Nukreipkite vandens srovės antgalį tik į danteną ir dantis. Prietaiso veikimo metu yra palaikomas slėgis, kuris kartu su „Smart-floss“ gali būti rimtų susižeidimų priežastimi kitiems organams ir audiniams.
- Naudokite prietaisą tik pagal paskirtį, numatytą šioje naudojimo instrukcijoje ir rekomenduotą jūsų odontologo.
- Naudokite tik tuos antgalius ir priedus, kurie yra pagaminti arba rekomenduojami gamintojo.
- Iriguojant burnos ertmę naudokite tik Jūsų stomatologo rekomenduotą vandenį ar tirpalą.
- Nemeskite ir nekiškite jokių pašalinių daiktų į prietaiso angas.
- Nenaudokite elektros maitinimo adapteriaus lauke ir niekada neįjunkite prietaiso per jėgą. Jeigu negalite įjungti prietaiso į rozetę, išbandykite kitą rozetę arba pakeiskite elektros maitinimo adapterių į reikiamą.
- Neardykite šio prietaiso savarankiškai (išimtis: utilizavimas).
- Šis prietaisas neturi detalių, kurias galima taisyti savarankiškai. Jei Jūsų Jetpick neveikia arba reikalingas remontas, susisiekite su gamintoju arba vietiniu platintoju.

- Jetpik nėra skirtas naudoti asmenų su negalia arba vaikų. Vaikai turi naudoti suaugusiojo priežiūroje ir jiems turi būti paaiškinta šio prietaiso naudojimo tvarka.
- Šis irigatorius yra rekomenduojamas vaikams nuo 6 metų amžiaus, kai jie jau yra įgudę naudoti dantų šepetėliu ir gali savarankiškai naudoti Jetpik antgaliu.
- Laikykite prietaisą vaikams nepasiekiamoje vietoje.
- Venkite pernelyg didelio vandens slėgio prietaiso antgalyje. Neperdenkite vandens srauto irigacijos metu ir neprispauskite antgalio angą prie dantų, nes tai gali sugadinti variklį.
- Įkroviklio, įjungto į tinklą, negalima palikti be priežiūros. Įkroviklį patartina laikyti atokiau nuo įkaitintų paviršių. Apsaugokite prietaisą nuo tiesioginių saulės spindulių, jei prietaisas yra įjungtas į rozetę.

Laikydami šias rekomendacijas Jūs žymiai greičiau pasieksite reikiamo rezultato!

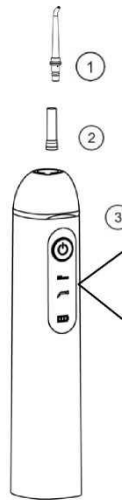
Sveiki dantys bei dantenos, be jokios abejonės, pradžiugins Jus!

Medicininiai įspėjimai

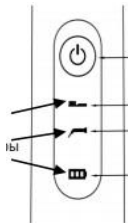
- **Jetpik** yra asmeninės higienos prietaisas ir nėra skirtas keleto asmenų naudojimui, taipogi negali būti naudojamas stomatologijos arba medicinos įstaigoje.
- Jeigu per pastaruosius du mėnesius Jums buvo atliktos chirurginės operacijos dantenų arba burnos ertmėje, prieš reguliariai naudojant šį prietaisą pasikonsultuokite su Jūsų stomatologu.
- Nerekomenduojame naudotis prietaisu, jeigu yra paaštrėjęs paradontitas ir kai yra užfiksuotos nenuimamos konstrukcijos (jeigu nepraėjo 24 valandos).
- Esant dantenų kraujavimui po prietaiso panaudojimo arba esant kraujavimui praėjus savaitei po panaudojimo, prašome susisiekti su Jūsų stomatologu.
- Nenaudokite prietaiso ir susisiekite su Jūsų stomatologu esant skausmui ar kitam diskomfortui.
- Pasikonsultuokite su Jūsų gydytoju, jeigu kyla daugiau klausimų dėl sveikatos problemų.

Įsisaugokite šią naudojimo instrukciją

2. Produkto aprašymas



Šviesos indikatoriai



Mygtukas „Įjungti/išjungti“

„Elektrinis dantų šepetėlis“ režimas (tik modeliui JP200)

„Irigatorius“ režimas

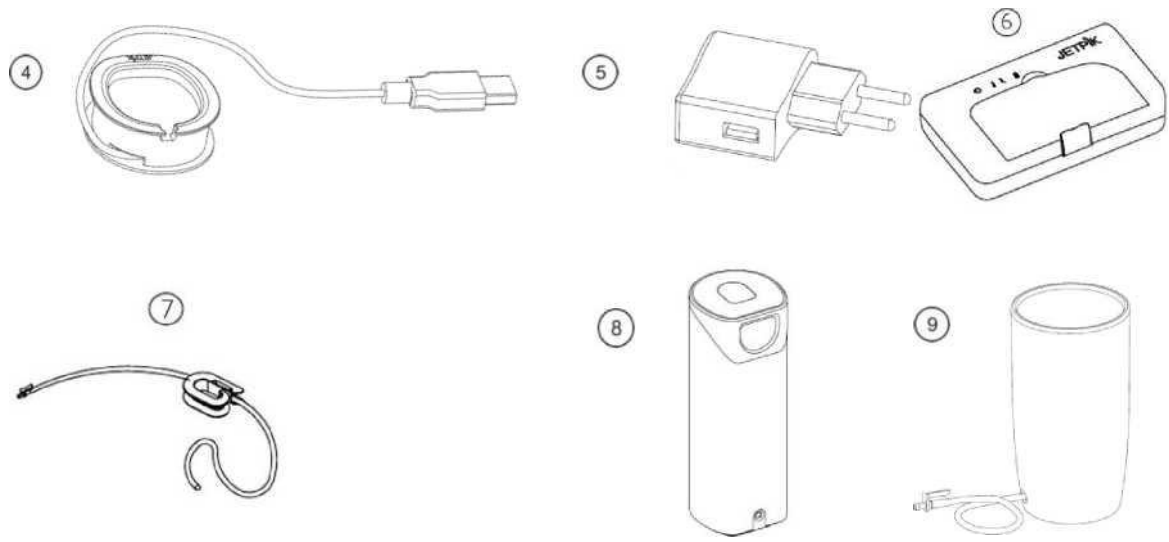
Įkroviklio indikatorius



Antgalio nuėmimo mygtukas (Кнопка для отсоединения насадки)

Slėgio reguliavimo slankiklis (Ползунок регулировки давления)

Įleidimo tarpvamzdis (Впускной патрубок)



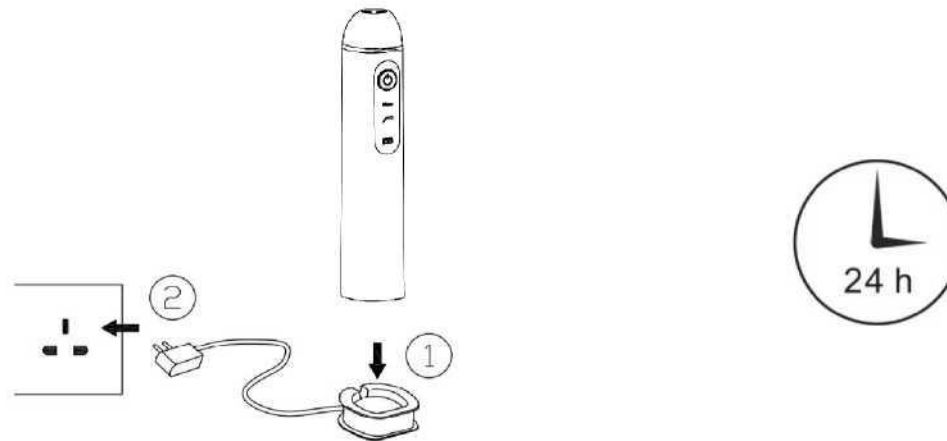
1. Čiurkšlinis antgalis
2. „Smart-floss“ kapsulė
3. Korpusas
4. Įkroviklis
5. Elektros maitinimo adapteris
6. Kelioninis dėklas
7. Vandens tiekimo vamzdelis
8. Ultravioletinis sterilizatorius
9. Vandens talpa

3. Naudojimo pradžia

Pirminis akumuliatorinės baterijos įkrovimas

Prieš pirmą kartą naudojant prietaisą įkraukite jį 24 valandas. Įjunkite įkroviklį (1) į elektros lizdą (2) ir pastatykite prietaisą ant pastovo. Mirksintis žalias šviesos diodas rodo, kad prietaisas yra įkraunamas.

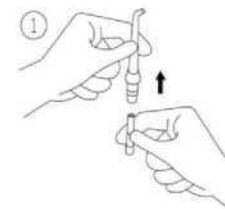
Kai mirksintis žalias šviesos diodas pasikeičia į iššęstinį, tai reiškia, kad akumuliatorinė baterija yra pilnai įkrauta.



Jetpik paruošimas naudojimui

Prieš naudojimą

1. Jeigu planuojate naudoti „Smart-floss“ sistemą, įdėkite „Smart-floss“ kapsulę į antgalio vidų (1).



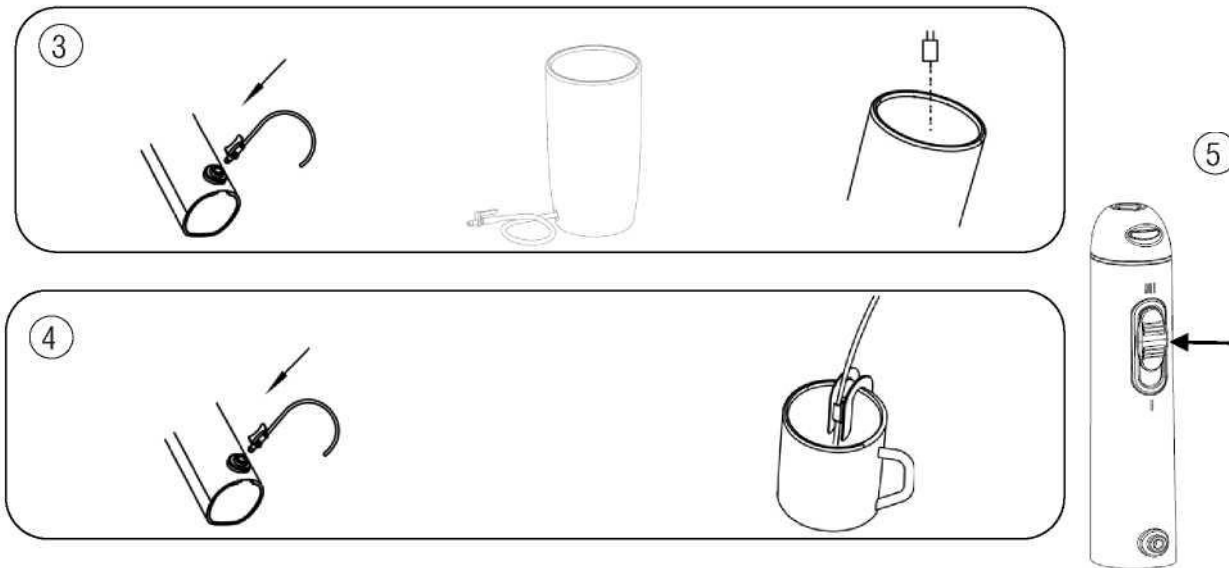
Atkreipkite dėmesį: **Jetpik** neįsijungs, jeigu „Smart-floss“ kapsulė buvo įdėta neteisingai.



2. Pritvirtinkite antgalį prie prietaiso korpuso (2).

- Naudojant prietaiso talpą, įstatykite prailginamos žarnos greitai išardomą atvamzdį, esantį apatinėje talpos dalyje, į įleidimo tarpvamzdį, esantį **Jetpik** korpuse (3). Ištraukite žarną reikiamo ilgio ir pripildykite vandens į talpą.
- Naudojant prietaisą kelionės metu - įstatykite prailginamos žarnos greitai išardomą atvamzdį viename vandens padavimo žarnos gale į įleidimo tarpvamzdį, esantį Jetpik korpuse. Vandens padavimo žarnai naudokite ritę ir kitą jo galą įdėkite į puodelį ar kitą indą su vandeniu (4).

Atkreipkite dėmesį: žarnos galas, įdėtas į indą su vandeniu, turi būti pilnai panardintas į vandenį.



Paruoškite „Smart-floss“

Paspauskite ir perkeltite slėgio reguliavimo slankiklį į viršutinę III padėtį (5), nukreipkite antgalį į kriauklę ir paspauskite mygtuką „Įjungti/išjungti“. Palaukite keletą sekundžių ir įsitikinkite, kad vanduo teka iš antgalio angos. Paskui išjunkite prietaisą paspaudus mygtuką „Įjungti/išjungti“.

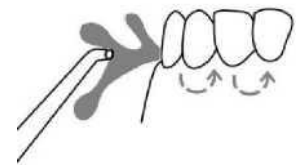
Slėgio
Reguliavimo
slankiklis



Naudojimas

Jeigu Jus niekada neesate anksčiau naudoję irigatoriaus, rekomenduojame nustatyti slėgio reguliavimo slankiklį į I padėtį. Jūs galite palaipsniui didinti slėgį, bet tik su sąlyga, kad nejaučiate jokio diskomforto ir Jūsų dantenos nekraujuoja.

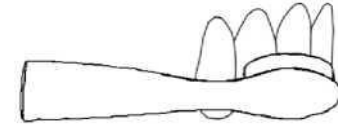
Pasilenkite virš kriauklės, nukreipkite antgalio galiuką į dantis ir paspauskite mygtuką „Įjungti/Išjungti“. Nukreipkite vandens srovę taip, kaip parodyta paveikslėlyje ir laipsniškai pereikite nuo vieno danties prie kito. Šiek tiek sučiaupkite lūpas, kad išvengtumėte vandens ištaškymo, tačiau tuo pačiu leiskite vandeniui laisvai ištekėti iš burnos į kriauklę. Kad pasiektumėte geriausio rezultato, šiek tiek sustokite tarp tarpdančių – „Smart-floss“ pilnai išvalys šias vietas. Tęskite tol, kol bus išvalyti visi dantys ir tarpdančiai.



Atkreipkite dėmesį: geriausiam rezultatui pasiekti ir sėkmingai išvalyti dantis, breketų paviršių ir tarpdančius, rekomenduojama keisti „Smart-floss“ kapsulę panaudojus ją 25-30 kartų.

„Elektrinis dantų šepetėlis“ funkcijos naudojimas (tik modeliui JP200)

1. Pritvirtinkite antgalį „Elektrinis dantų šepetėlis“ prie prietaiso korpuso kaip parodyta 8 paveikslėlyje. Jeigu tuo metu yra pritvirtintas čiurkšlinis antgalis, jį reikia nuimti ir uždėti reikiamą antgalį.
2. Uždėkite reikiamą kiekį dantų pastos ant šepetėlio ir pakelkite jį prie dantų. Paspauskite mygtuką „Įjungti/išjungti“.
3. Paspauskite mygtuką „Įjungti/išjungti“ ir išjunkite šį režimą.



Atkreipkite dėmesį: nepridėkite papildomų pastangų ir nespauskite papildomai naudojant prietaiso šepetėlį. Tai gali pakenkti antgalio fiksacijos sandarumui ir tolimesnei prietaiso eksploatacijai. Geresniam rezultato pasiekimui rekomenduojama keisti antgalį kas 2-3 mėnesius, arba anksčiau, jei šeriai yra susidėvėję.

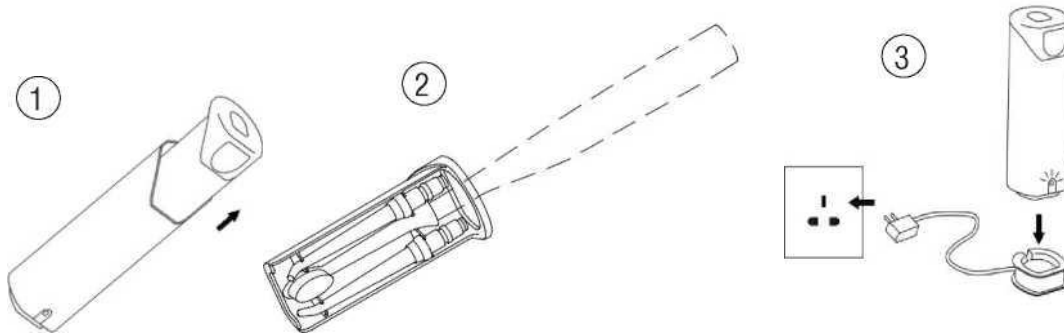
4. Jetpik priežiūra

1. Jeigu **Jetpik** nėra naudojamas tam tikrą laiką, išpilkite skysčius ir laikykite prietaisą sausai.
2. Jeigu valydami dantis Jūs naudojate antibakterinius skysčius, išplaukite prietaisą vandentiekio arba švariu vandeniu.
3. Prieš pasiimant prietaisą į kelionę, įjunkite jį keletą sekundžių, kad ištekėtų jame likęs vanduo.

Ultravioletinio sterilizatoriaus naudojimas (opcija)

Modelio komplektacijoje **Ultra** yra ultravioletinis sterilizatorius, kuris yra naudojamas antgalių ir dantų šepetėlio dezinfekcijai.

1. Ištraukite ultravioletinio sterilizatoriaus niekotę (1) ir pritvirtinkite antgalį (ne daugiau dviejų) į atitinkamą fiksatorių, esantį niekotės viduje. Šioje niekotėje Jūs taip pat galite pritvirtinti Jetpik arba savo įprastą dantų šepetėlį kaip parodyta 2 paveikslėlyje.
2. Uždarykite niekotę (sterilizatorius neveiks, jeigu niekotė nėra pilnai uždaryta). Pritvirtinkite sterilizatorių prie įkroviklio ir įsitikinkite, kad yra teisingai parinktas elektros šaltinis (3). Ant sterilizatoriaus įsijungs žalias šviesos diodas, o sterilizatoriaus viršuje galima pamatyti melsvą švytėjimą. Dezinfekcija užtrunka 10 minučių, vėliau prietaisas automatiškai išsijungs.



Utilizacija

Prietaiso eksploatacijos pabaigoje arba prieš utilizaciją prašome pašalinti akumuliatorinę bateriją iš plastikinio korpuso. Jį reikėtų atsargiai perdaužti, tada perkirpti laidus ir ištraukti bateriją. Dabar Jūs galite atitinkamai priduoti šią bateriją perdirbimui arba utilizacijai priklausomai nuo vietinių teisės aktų. Visos kitos prietaiso dalys taip pat gali būti atitinkamai utilizuojamos.

Atkreipkite dėmesį: Akumuliatorinė baterija negali būti utilizuota kartu su buities atliekomis – ją reikia priduoti į atitinkamus priėmimo punktus.

5. Gedimų šalinimas

Gedimas	Priežastis	Gedimo šalinimas
Jetpik veikia, bet vanduo iš antgalio neišbėga	<ol style="list-style-type: none">1. Neteisingai pritvirtinta „Smart-floss“ kapsulė, arba yra pasibaigęs kapsulės galiojimo laikas.2. Vandens tiekimo vamzdelis yra užsikimšęs.3. Antgalis iki galo nėra pritvirtintas prie korpuso	<ol style="list-style-type: none">1. Pritvirtinkite „Smart-floss“ kapsulę teisingai arba pakeiskite ją.2. Išplaukite vamzdelį arba pakeiskite jį.3. Nuimkite ir iš naujo pritvirtinkite antgalį.

Jetpik neįsijungia	Akumuliatorinė baterija neįkrauta.	Įsitikinkite, kad įkroviklis veikia ir įsijungia žalias šviesos diodas, kai Jūs pastatote prietaisą ant pastovo. Pilnai įkraukite prietaisą.
Elektrinis dantų šepetėlis neveikia. Tačiau variklis korpuso viduje veikia.	Šepetėlio galvutė yra neteisingai pritvirtinta arba šepetėlio variklis užgeso.	Ištraukite ir vėl pritvirtinkite šepetėlio galvutę prie korpuso. Pakeiskite šepetėlio galvutę į naują.
Ultravioletinio sterilizatoriaus viršutiniame langelyje nesimato melsvos šviesos arba žalias šviesos diodas neužsidega.	<ol style="list-style-type: none"> 1. Sterilizatorius neprijungtas prie maitinimo šaltinio. 2. Niekotė nėra pilnai uždaryta. 3. Yra sugedęs įkroviklis. 4. Yra sugedęs ultravioletinis sterilizatorius. 	Patikrinkite elektros maitinimo adaptorių ir laidus ir įsitikinkite, kad jis yra pilnai įkištas į rozetę. Pakartotinai uždarykite niekotę. Pakeiskite ultravioletinį sterilizatorių arba įkroviklį.

6. Techniniai duomenys

1. Įtampos diapazonas: 100-240 voltų kintamosios elektros srovės 50-60 Hercų
2. Akumuliatorius: 5 voltai, ne mažiau 1000 mA/val.
3. Įkrovimo laikas: 10-15 valandų (pirmo įkrovimo trukmė yra 24 valandos).
4. Veikimo laikas: 25-30 minučių nepertraukiamo naudojimo (po pilno akumuliatoriaus įkrovimo).
5. Irigatorius – slėgio diapazonas: reguliavimas 200-550 kPa.
6. Irigatorius – čiurkšlės dažnis: 20-25 impulsai/sek.
7. Nepralaidumas vandeniui: IPX7 standartas.
8. Elektrinis dantų šepetėlis (JP200) – svyravimo dažnis: 20000 judesių per min.
9. Sterilizatorius (opcija) – UV-bangos ilgis: 254 nm.

7. Garantija

Jetpik garantuoja naujiems šio gaminio naudotojams, kad medžiagos yra be defektų ir atsako už gaminio kokybę 2 metus nuo įsigijimo datos. Garantija suteikia Jums teisę į nemokamą prietaiso taisymą garantiniu laikotarpiu esant trūkumams, atsiradusiems dėl gamybos ar medžiagų defektų. Garantiniam aptarnavimui įgaliota organizacija priima prietaisą ir patikrina jo kokybę bei atlieka garantinį taisymą. Garantinis remontas be nepagrįstų užgaišymų yra atliekamas per 20 darbo dienų po kreipimosi į garantinio aptarnavimo organizaciją. Esant pretenzijoms dėl prietaiso kokybės, kreipkitės į garantinio aptarnavimo organizaciją. Jei Jūsų mieste nėra tokios organizacijos, Jūs galite kreiptis į įstaigą (medicinos ar stomatologijos įstaigą, interneto parduotuvę), kurioje buvo įsigytas prietaisas.

Ši garantija nėra suteikiama:

- Prekėms, kurios buvo naudojamos ne pagal paskirtį ir dėlto yra sugadintos ir/arba atsirado defektai; neatsargus ir/arba neapladus naudojimas (įskaitant perkrovą), kurių dėka atsirado gedimai; modifikacijos, skrodimas ir/arba remontas neįgalioje organizacijoje (fizinio asmens); eksploatacijos taisyklių pažeidimas, ir/arba laikymo sąlygų ir/arba transportavimo sąlygų pažeidimas.
- Prekėms, kurios buvo sugadintos ir/arba atsirado defektai dėl pajungimo į neteisingą maitinimo šaltinį.
- Prekėms, kurios buvo eksploatuojamos su nepašalintais trūkumais ir/arba naudojamos su gamintojo neapbruotais aksesuarais arba medžiagomis (nekokybiškais arba pasibaigus galiojimo laikui).
- Gedimams, kurie nepriklauso nuo gamintojo, pvz.: trečiųjų asmenų veiksmai, gamtos reiškiniai ir stichinės nelaimės, naminiai ir laukiniai gyvuliai, vabzdžiai, pašalinių daiktų ir skysčių patekimas į prietaiso vidų.
- Išoriniams ir vidiniams sutepimams, įbrėžimams, įtrūkimams, nuotrynomis ir kitiems mechaniniams pažeidimams, atsiradusiems eksploatuojant ir yra natūralaus nusidėvėjimo rezultatas.
- Reikmenų („Smart-floss“ kapsulė), vandens srovės antgalių, vandens padavimo stiklinės, elektrinio dantų šepetėlio sugedimams, kurie nėra neatskiriama Jetpik prietaiso dalis, taipogi tinklo laidams.
- Tokiems darbų tipams, kaip reguliavimas, valymas ir kita prekės priežiūra.

Vadovaujantis esamais įstatymais atitinkamos kokybės medicinos įrankiai, prietaisai ir aparatūra negali būti grąžinami ir nekeičiami į analogišką prekę (kitokio dizaino, modelio, dydžio ir kt.). Garantinis aptarnavimas yra suteikiamas pateikiant: dokumento originalą (garantinis talonas) ir patį prietaisą. NEPRIIMAMI garantiniai talonai, kurie pardavėjo nėra užpildyti arba nepilnai užpildyti, su dokumento tvarkymais ar taisyklėmis. Garantiniam aptarnavimui NEPRIIMAMI Jetpik irigatoriai, kurių individualius serijinius numerius neįmanoma pilnai identifikuoti. **ATKREIPKITE DĖMESĮ.** Jetpik produkcijos garantinį laikotarpį galima prasiųsti iki 24 mėnesių. Užregistruokite savo garantinį taloną Jūsų regiono oficialaus Jetpik atstovo tinklapyje. Nepraleiskite šios galimybės!!!

Jetpik®

www.jetpik.com

www.jetpik.lv

Jetpik® – Nucreatronics Electronic Technology (Shanghai) Co., LTD kompanijos prekybinis ženklas , registruotas JAV, Europoje, Brazilijoje, Kinijoje, Rusijoje, Ukrainoje, Baltarusijoje, Kazachstane, Latvija, Lietuva un Igaunija.